

Esempio di codice:

PF — **1/4" Gas Conico** — **6,0** — **T** — **EX**

PF — Tipo di passante
1/4" Gas Conico — Attacco lato processo
6,0 — Diametro dell'elemento
T — Materiale della guarnizione
EX — Materiale della guarnizione

PF - per elemento singolo

G - Graffite™
T - PTFE
V - Viton®

Serie PF

Passanti di tenuta per elemento singolo

Questi passanti sono stati progettati per la tenuta di elementi singoli (sonde, sensori o tubi) che devono attraversare una parete con pressioni o ambienti diversi da ciascuna parte.

Un'applicazione tipica è la tenuta di termocoppie o di termoresistenze corazzate, o di tubi con foro interno di piccolo diametro, o altri tipi di sensori che devono attraversare la parete di un processo.

I passanti della serie PF sono idonei per la tenuta di un elemento singolo il cui diametro è compreso tra 0,5 mm e 25,4 mm (1"). Il corpo del passante è disponibile in cinque misure, con attacco lato processo da 1/8", 1/4", 1/2", 3/4" e 1" Gas Conico (BST o DIN 2999 R) ed NPT a scelta.

I passanti di tenuta Spectite® sono stati progettati per rendere agevoli l'assemblaggio e l'installazione. Le sonde o gli altri elementi inseriti si possono spostare, rimuovere o sostituire quando il passante non è soggetto a pressione o vuoto.



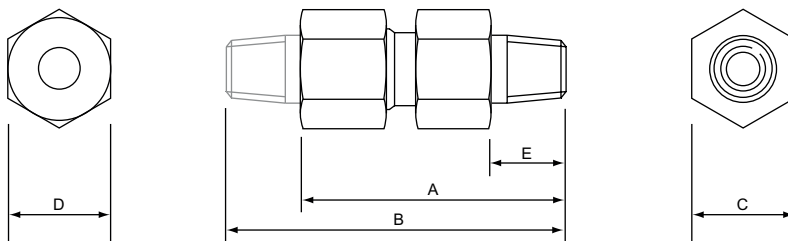
- **Approvazioni ATEX / IECEx a:**
Ex II 2 GD, Ex d IIC Gb / Ex e IIC Gb, Ex ta IIIC Da
- **Per la tenuta di elementi singoli come sonde, sensori, tubi con foro interno di piccolo diametro e simili**
- **Lunghezza di immersione dell'elemento facilmente regolabile**
- **Cinque diverse misure del corpo del passante**
- **Progettati per inserire con facilità elementi singoli di diametro compreso tra 0,5 mm e 25,4 mm (1")**
- **Limiti di pressione: dal vuoto a 700 bar***
- **Limiti di temperatura: da sotto -60°C a +450°C***
- **Corpo, componenti metallici interni e ghiera di chiusura in acciaio inossidabile AISI 316L**
- **Scelta tra tre diversi materiali di tenuta**
- **Raccordo riutilizzabile. Componenti interni sostituibili**

* a seconda della guarnizione e del passante adoperati

Serie PF		Attacco lato processo											
		Filettatura gas Conica (BSPT o DIN 2999 'R') o NPT ¹											
		1/8"		1/4"		1/2"		3/4"		1"			
Materiale guarnizione		G	T	V	G	T	V	G	T	V	G	T	V
Diametro elementi ³ (pollici) mm		Le caselle più scure indicano il diametro degli elementi compatibili con ciascun passante. I numeri indicano il limite massimo di pressione (in bar). ²											
0.020	0.5												
0.032	0.8			200	350								
0.040	1.0	450											
0.059	1.5		150	500	550	500							
0.062	1.59												
0.080	2.0												
0.118	3.0	400			700	250							
0.125	3.175		100	550			700						
0.177	4.5							200	550				
0.187	4.76	350			550	200							
0.236	6.0						550						
0.250	6.35				450	150			550		400		
0.312	8.0												
0.375	9.53							150	450		100		165
0.393	10.0									350		250	
0.472	12.0							100	350				
0.500	12.7												
0.625	15.875									300	200	85	85
0.750	19.05										75		
0.840	21.3											150	
1.0	25.4												30
													25

¹ Sono disponibili altri tipi di attacchi lato processo. Si veda l'ultima pagina di copertina.
² I limiti di pressione indicati per ciascun tipo di guarnizione sono riferiti ad una temperatura di 20°C. Con l'aumentare della temperatura, la pressione massima potrebbe ridursi. Per maggiori informazioni, contattare la TC.
³ I diametri indicati per gli elementi sono quelli normalmente più richiesti per applicazioni generali in campo industriale. È accettabile qualsiasi dimensione dell'elemento compresa tra il valore minimo e il valore massimo relativi a ciascun passante. Per la serie PF sono disponibili guarnizioni piene, non forate. Per richiedere una guarnizione piena, basta indicare la parola "Blank" nel codice prodotto al posto del diametro dell'elemento. I passanti con guarnizione piena non danno una tenuta affidabile.

Dimensioni (mm)



Filettatura lato processo	Quota A	Quota B	Quota C lato corpo	Quota D lato dado	Quota E
1/8"	32.5	-	13.0	13.0	9.5
1/4"	52.0	66.5	19.0	19.0	14.5
1/2"	67.5	87.5	25.4	25.4	20.0
3/4"	86.0	106.0	32.0	38.0	20.0
1"	110.0	130.0	50.8	50.8	20.0

Per ulteriori informazioni sulle forme delle ghiera di chiusura, consultare la pagina 5 ("come ordinare") e l'ultima pagina di copertina di questo catalogo.