

Esempio di codice:

MF — **1/2"** **Gas Conico** — **1,5** — **8** — **T** — **EX**

Tipo di passante filettatura lato processo Diametro degli elementi multipli Numero di elementi Materiale di tenuta

MF - per elementi multipli

G -Graftite™
T -PTFE
V -Viton®

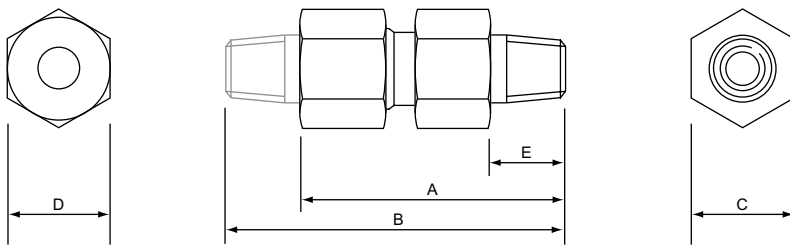
Serie MF	Attacco lato processo															
	Filettatura gas Conica (BSPT o DIN 2999 'R') o NPT ¹															
	1/8" ³			1/4"			1/2"			3/4"			1"			
Sigillanti	Pressione max (in bar) ²		Pressione max (in bar) ²		Pressione max (in bar) ²		Pressione max (in bar) ²		Pressione max (in bar) ²		Pressione max (in bar) ²		Pressione max (in bar) ²			
	Num. di elem.	G	T	V	Num. di elem.	G	T	V	Num. di elem.	G	T	V	Num. di elem.	G	T	V
Diametro elementi (pol.)	Le caselle più scure indicano il diametro degli elementi compatibili con ciascun passante. I numeri indicano il limite massimo di pressione (in bar).															
mm																
0.020	0.5															
0.032	0.8															
0.040	1.0	2, 4	400	250	250	4, 8										
0.059	1.5					400	250	250								
0.062	1.59					550	500									
0.118	3.0					200										
0.125	3.175					2										
0.177	4.5															
0.187	4.76															
0.236	6.0															
0.250	6.35															
0.315	8.0															
0.375	9.53															

1 Sono disponibili altri tipi di attacchi lato processo. Si veda l'ultima pagina di copertina.

2 I limiti di pressione indicati per ciascun tipo di guarnizione sono riferiti ad una temperatura di 20°C. Con l'aumentare della temperatura, la pressione massima potrebbe ridursi. Per maggiori informazioni contattare la TC.

3 Nella serie da 1/8" i componenti interni sono ceramici anziché in acciaio.

Dimensioni (mm)



Filettatura lato processo	Quota A	Quota B	Quota C lato corpo	Quota D lato dado	Quota E
1/8"	35.0	-	15.0	15.0	12.0
1/4"	52.0	66.5	19.0	19.0	14.5
1/2"	67.5	87.5	25.4	25.4	20.0
3/4"	86.0	106.0	32.0	38.0	20.0

Le dimensioni indicate sopra si riferiscono alla serie MF.

Per ulteriori informazioni sui tipi di ghiera di chiusura, consultare la pagina 5 ('come ordinare') e l'ultima pagina di copertina di questo catalogo.

Serie MF

Passanti di tenuta per elementi multipli

Grazie a questi passanti, basta una sola apertura per consentire a più sonde, sensori o elementi simili di attraversare una parete o un contenitore di processo con pressioni o ambienti diversi da ciascuna parte, utilizzando un solo passante.

I passanti della serie MF sono ideati per la tenuta di elementi multipli, normalmente fino a 40 elementi di diametro 1,0 mm, 27 elementi di diametro 3,0 mm o 7 elementi di diametro 6,0 mm. Si consulti la tabella a fianco per ulteriori particolari sulle caratteristiche di questi passanti e le misure corrispondenti degli elementi.

Il corpo del passante è disponibile in cinque misure, con attacco lato processo da 1/8", 1/4", 1/2", 3/4" e 1" Gas conico (BSPT o DIN 299 R) ed NPT a scelta.

I passanti di tenuta Spectite® sono stati progettati per rendere agevoli l'assemblaggio e l'installazione. Le sonde o gli altri elementi inseriti si possono spostare, rimuovere o sostituire quando il passante non è soggetto a pressione o vuoto.



- Approvazioni ATEX / IECEx a: Ex II 2 GD, Ex d IIC Gb / Ex e IIC Gb, Ex ta IIIC Da
- Risparmio di tempo e di costo grazie al passaggio di più sensori in un solo passante
- Lunghezza di immersione degli elementi facilmente regolabile
- Cinque diverse misure del corpo del passante.
- Progettati per l'attraversamento di più elementi
- Adatto per varie misure e tipi di sonde o altri elementi
- Limiti di pressione: dal vuoto a 700 bar*
- Limiti di temperatura: da sotto -60°C a +450°C*
- Corpo, componenti metallici interni e ghiera di chiusura in acciaio inossidabile AISI 316L
- Scelta tra cinque diversi materiali di tenuta
- Raccordo riutilizzabile. Componenti interni sostituibili

* a seconda della guarnizione e del passante adoperati