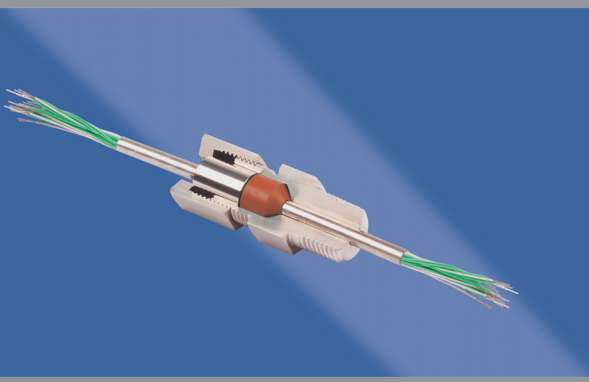


HF-Serie Hochdichte Dichtungsrohr- Baugruppe mit isolierten Drähten

Mehrere isolierte Einzeldrähte aus Kupfer und/oder Thermomaterial werden durch ein mit PTFE ausgekleidetes Edelstahlrohr geführt; durch einen Swaging-Prozess entsteht so eine hochdichte Dichtungsrohr-Baugruppe. Der Einsatzbereich umfasst Thermoelemente, Widerstandsthermometer sowie Niederspannungen für Instrumentierungsaufgaben. Üblicherweise werden Dichtungsrohr-Baugruppen der HF-Serie mit Durchführungen der Serien PF oder MF montiert; die Drahtlängen werden nach Kundenvorgabe individuell gefertigt.

Epoxyd oder andere Dichtungsmaterialien werden auf Grund der besonderen Konstruktion nicht verwendet. Die HF-Serie eignet sich somit für Anwendungen in denen ein Ausgasen nicht erlaubt ist.



- ATEX / IECEx Zulassung gemäß Ex II 2 GD, Ex d IIC Gb / EX e IIC Gb, Ex ta IIIC Da (bei Abdichtung mit passender PF oder MF Durchführung)
- Zeit- und Geldersparnis durch Nutzung einer einzigen Durchführung für mehrere Anschlussdrähte
- Dichtungsrohr-Baugruppe mit durchgängigen, isolierten Drähten
- Edelstahlrohr (1.4404), Abdichtung ohne Vergussmasse, Epoxyd oder Klebstoff
- Drähte aus Kupfer oder Thermomaterial für Thermoelemente der Typen J, K, T & N
- max. Strom 500mA bei 100Vdc
- Druckbereich: Vakuum bis 350bar mit geringer Leckagerate
- 4 Baugrößen mit 12, 24, 40 oder 60 Drähten aus Kupfer oder Thermoelementmaterial, Drahtdurchmesser 0,5mm (AWG24)
- Einzelne Dichtungsrohr-Baugruppen zur Montage mit Durchführungen der Serien PF
- Mehrere Dichtungsrohr-Baugruppen zur Montage mit Durchführungen der Serien MF

Bestellcode Beispiel:

HF2 — 24 — Cu — 1000mm / 2500mm — EX

HF1 — 12 — K — 1700mm / 3600mm — EX

Typ Anzahl Drähte² Draht-Material Drahtlänge an beiden Seiten des Rohres¹ (in 100mm Schritten)

HF - Hochdichte Dichtungsrohr-Baugruppe

Anzahl Drähte	12	24	40	60
Typ				
HF1	✓			
HF2		✓		
HF3			✓	
HF4				✓

1 Die Drahtlänge zu beiden Seiten des Dichtungsrohres entspricht der reinen Drahtlänge und beinhaltet nicht die Länge des Rohres (Mindestdrahtlänge 500mm je Seite). Größenangaben zu den Dichtungsrohren finden Sie in der Tabelle unten. Die Drahtenden sind zu beiden Seiten des Rohres mit Nummern markiert.

2 Die Anzahl der Drähte entspricht sowohl bei Kupfer als auch bei Thermoelement-Drähten der Summe der durch das Dichtungsrohr durchgeführten Einzeldrähte. Jede Baugruppe der HF-Serie kann als Kombination aus einzelnen Kupferdrähten und Thermoelement-Paaren zusammengestellt werden. Wenn eine solche Kombination gewünscht wird, zeigen die folgenden Beispiele typische Bestellcodes.

HF2 - 12Cu, 12J - 1000mm / 2000mm - EX und **HF3 - 20K, 12T, 8Cu - 1200mm / 2800mm - EX**

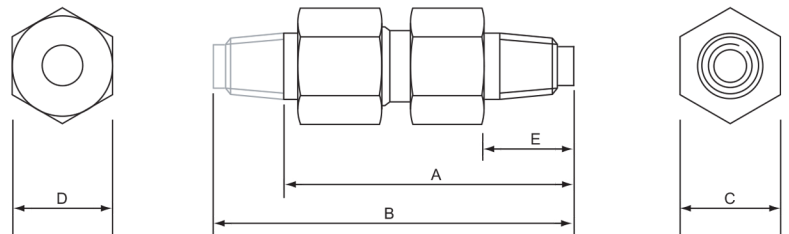
Das erste Beispiel definiert eine Baugruppe aus 12 einzelnen Kupferdrähten und 6 Thermopaaren vom Typ J - Summe der Einzeldrähte 24. Im zweiten Beispiel sind 10 Thermopaare vom Typ K, 6 Thermopaare vom Typ T und 8 einzelne Kupferdrähte zu einer Baugruppe zusammengefasst - Summe der Einzeldrähte 40. Bei der Kombination verschiedener Drahttypen ist es entscheidend, dass die Summe der Einzeldrähte der Anzahl der Drähte für die gewünschte Dichtungsrohr-Baugruppe entspricht; jedes Thermoelementpaar besteht aus zwei Einzeldrähten.

Temperaturbereich: -40°C bis +125°C.

Abmessungen (mm)

Typ	HF1	HF2	HF3	HF4
Durchmesser Rohr	4.5	6.0	8.0	10.0
Länge Rohr	80	100	100	100
Länge Draht	nach Kundenspezifikation			

Abmessungen- WF-Serie Durchführungen (mm)



Prozess Anschluss	Gesamtlänge mit flacher Kappe	Gesamtlänge mit Gewindekappe	SW Kappe	SW Körper	Einschraublänge
	A	B	C	D	
1/8"	35.0	-	15.0	15.0	12.0
1/4"	58.0	72.5	19.0	19.0	17.5
1/2"	75.5	95.5	25.4	25.4	25.0
3/4"	94.0	114.0	32.0	38.0	25.0

Weitere Informationen zur Ausführung der Kappen finden Sie auf Seite 5 unter 'Bestellinformationen' und auf der Rückseite des Einbands.